



# SCHWARZBUCH LEIHARBEIT

METALL- UND ELEKTROINDUSTRIE BADEN-WÜRTTEMBERG 2012

Flexibilität im Betrieb gegen sichere und zukunftsfähige Beschäftigung - dieser Deal bereitete den Boden für das von aller Welt beneidete »German Beschäftigungswunder«. Auf diesem Weg gelang es, Fachkräfte und Erfahrung in den Betrieben zu halten.

Inzwischen haben die Arbeitgeber diesen Grundkonsens zwischen Arbeitnehmern und Arbeitgebern aufgekündigt. Seit Ende der Krise setzen sie wieder Leiharbeit massiv in den Betrieben ein und gefährden damit sichere Arbeitsplätze der Stammbeschaftungen.

Über die Hälfte der Betriebe der Metall- und Elektroindustrie nutzt Leiharbeit. Doch für Leiharbeiter gibt es keine Sicherheit. Beim kleinsten Hauch von wirtschaftlicher Unsicherheit landen sie von heute auf morgen auf der Straße. So hat die Leiharbeitsbranche in Baden-Württemberg während der letzten Wirtschaftskrise binnen weniger Monate 35.000 Beschäftigte entlassen. Die Zeche zahlt der Steuer- und Beitragszahler und nicht die Verleih- oder die Entleihbetriebe, die beide Geld an der Leiharbeit verdienen.

In den Betrieben versucht man den Einsatz der Leiharbeit herunterzuspielen und zu verharmlosen. Dort wird behauptet, Leiharbeit sei lediglich ein Instrument für mehr betriebliche Flexibilität. Der Einsatz von Leiharbeit diene lediglich dazu, Auftragsspitzen abzufangen. Aber in vielen Unternehmen sind seit Jahren Leiharbeiter tätig. Doch während sich die überantworteten Tätigkeiten selten ändern, wechseln die Leiharbeiter häufig. Und sie sind oft zu Armutslöhnen und schlechteren Bedingungen wie die Stammbeschäftigten in den Unternehmen beschäftigt.

**Mehr Mitbestimmungsrechte der Betriebsräte zur Leiharbeit können Auswüchse stoppen und sichere Arbeitsplätze schützen.**

Mit dem **SCHWARZBUCH LEIHARBEIT** listet die IG Metall die Unternehmen auf, deren Leiharbeitsanteil über 10 Prozent liegt.

**Befragt wurden hierzu Ende Februar 636 tarifgebundene Betriebe der Metall- und Elektroindustrie in Baden-Württemberg. In diesen Betrieben sind insgesamt 470 000 Menschen beschäftigt. Beschäftigt waren in den Betrieben 21.500 Leiharbeitnehmer.**



**MEHR + FAIR**

**TARIF 2012**

# SCHWARZBUCH LEIHARBEIT

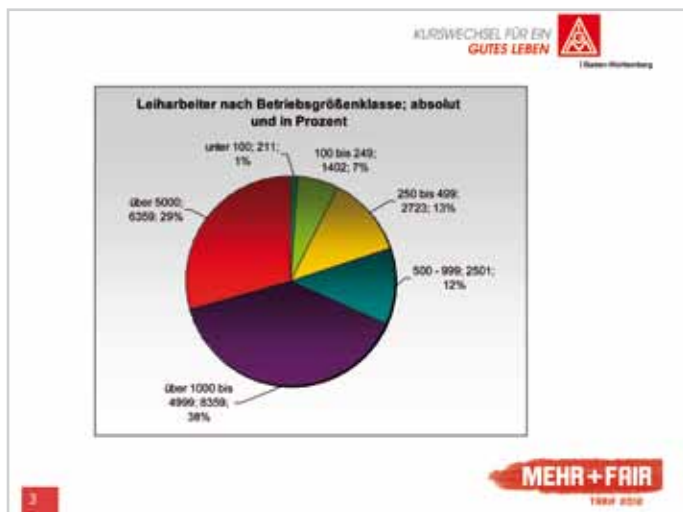
## METALL- UND ELEKTROINDUSTRIE BADEN-WÜRTTEMBERG

### 80 Betriebe mit einem Leiharbeitsanteil von über 10 Prozent

Betrieb	PLZ	Betriebsort	Beschäftigte	Leiharbeiter	Leiharbeitsquote
Stelo Tec	68169	Mannheim	57	38	66,7%
M + W Products	70499	Stuttgart	130	65	50,0%
Spengler	76646	Bruchsal	64	29	45,3%
Reum	75365	Calw	225	100	44,4%
odelo Deutschland GmbH	73312	Geislingen	327	125	38,2%
Schwäb.Härtetechn.	89079	Ulm	463	163	35,2%
EADS	74239	Hardthausen	250	80	32,0%
Reum	74736	Hardheim	660	200	30,3%
TRW	78315	Radolfzell	800	240	30,0%
Kessler & Co.	73453	Abtsgmünd	528	150	28,4%
Kendrion Binder	78048	Villingen-Schwenningen	334	94	28,1%
Schwäbisch Hüttenw.	88427	Bad Schussenried	388	104	26,8%
IMS Gear GmbH	79871	Eisenbach	1006	267	26,5%
G. Wahler Werk Oberboihingen	72644	Oberboihingen	461	120	26,0%
IMS Connector Systems GmbH	79843	Löffingen	27	7	25,9%
Porsche Weiss.	71287	Weissach	3.649	890	24,4%
Claas Guss	88348	Bad Saulgau	98	23	23,5%
Kendrion Magnett.	78166	Donauessingen	180	42	23,3%
Schopf Maschinenbau GmbH	73760	Ostfildern	108	24	22,2%
CNH	69126	Heidelberg	135	30	22,2%
AMG - Mercedes GmbH	71563	Affalterbach	1064	236	22,2%
NEOPERL GmbH	79379	Müllheim	324	70	21,6%
Spindelfabrik Süssen	73079	Süßen	213	45	21,1%
Anton Schneider GmbH & Co. KG	79341	Kenzingen	105	21	20,0%
Hilite Germany GmbH	72622	Nürtingen	204	40	19,6%
Modine Europe GmbH Deutschland	70794	Filderstadt	365	67	18,4%
GSA	73431	Aalen	440	80	18,2%
Diehl Aircabin	88471	Laupheim	1288	231	17,9%
Progress-Werk	77704	Oberkirch	1.400	250	17,9%
Silit	88499	Riedlingen	300	51	17,0%
Elektor airsystems	68753	Waghäusel	108	18	16,7%
Rafi	88276	Berg	974	159	16,3%
Claas	88348	Bad Saulgau	498	81	16,3%
Marquardt GmbH	78604	Rietheim-Weilheim	2193	350	16,0%
A. Raymond GmbH & Co.KG	79539	Lörrach	1380	218	15,8%
Nicolay	72202	Nagold	266	42	15,8%



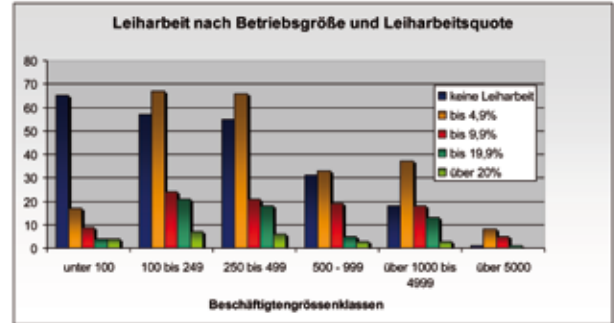
Zollern	88326	Aulendorf	129	20	15,5%
ThyssenKrupp Presta GmbH	73730	Esslingen	131	20	15,3%
BSH Bosch u. Siemens Hausgerä	89537	Giengen	2178	330	15,2%
Schindler	76275	Ettlingen	27	4	14,8%
SEW Eurodrive	76646	Bruchsal	4337	623	14,4%
Brabant Alucast	73240	Wendlingen	98	14	14,3%
Läppl Blechverarbeitung GmbH Heilbronn	74076	Heilbronn	280	40	14,3%
CZ NTS	73447	Oberkochen	360	50	13,9%
Wehrle GmbH	78120	Furtwangen	240	33	13,8%
Mercedes Benz GLC Ettlingen	76275	Ettlingen	211	29	13,7%
ThyssenKrupp System Engineering GmbH	74076	Heilbronn	473	65	13,7%
Georg Fischer	78224	Singen	1100	150	13,6%
Liebherr Hydraulikk.	88457	Kirchdorf	1613	218	13,5%
Bauer Gear Motor Europe GmbH	73734	Esslingen	186	25	13,4%
FRAKO Kondensatoren- und Anlag	79331	Teningen	112	15	13,4%
Collini	71679	Asperg	78	10	12,8%
Hansgrohe	77761	Schiltach	1.950	250	12,8%
SW GmbH	78713	Schramberg	313	40	12,8%
RECARO AS	74523	Schwäbisch Hall	840	107	12,7%
Stahl Schaltgeräte	74638	Waldenburg	669	85	12,7%
Sapa	77656	Offenburg	152	19	12,5%
Autokühler	77767	Appenweiler	120	15	12,5%
Mürdter Metall- und Kunststoff	73557	Mutlangen	240	30	12,5%
Gessmann GmbH Schaltgeräte	74211	Leingarten	416	50	12,0%
ContiTech Kühner	71570	Oppenweiler	416	50	12,0%
Tesat-Spacecom GmbH & Co.KG	71522	Backnang	918	110	12,0%
Voith Turbo	74564	Crailsheim	1166	139	11,9%
THOMSON NEFF GmbH	72649	Wolfschlugen	84	10	11,9%
ThyssenKrupp Aufzugswerke GmbH	73765	Neuhausen	1036	120	11,6%
Scheuerle	74629	Pfedelbach	354	41	11,6%
Neuweg	89597	Munderkingen	191	22	11,5%
HIS Hella Innenleuchten-System	79677	Wembach	609	70	11,5%
MAG Eislingen	73054	Eislingen	440	50	11,4%
Elbe G. + Sohn GmbH & Co	74321	Bietigheim-Bissingen	349	39	11,2%
Mettler-Toledo GmbH	72458	Albstadt	233	26	11,2%
BSH Logistik	89537	Giengen	365	40	11,0%
KAMAG	89079	Ulm	184	20	10,9%
Leica	69226	Nußloch	324	35	10,8%
Schuler Cartec	73033	Göppingen	186	20	10,8%
Liebherr Hausgeräte	88416	Ochsenhausen	1751	187	10,7%
Audi AG Werk Neckarsulm	74172	Neckarsulm	13934	1483	10,6%
API Schmidt-Brett	75015	Bretten	141	15	10,6%
Wöhrle	72218	Wildberg	104	11	10,6%
Fibro	74855	Haßmersheim	200	21	10,5%
ifm	88069	Tettngang	1622	168	10,4%
Sulzer Pumpen	76646	Bruchsal	437	44	10,1%
Schnorr	71069	Sindelfingen	189	19	10,1%





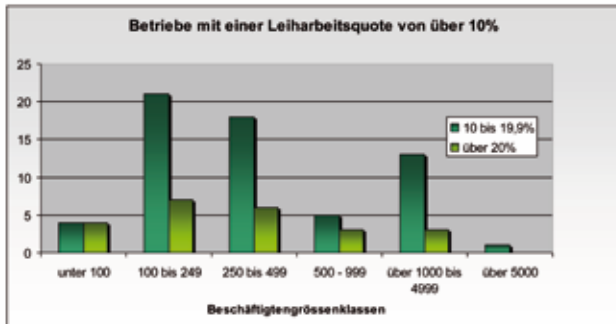
**MEHR + FAIR**

TARIF 2012



**MEHR + FAIR**

TARIF 2012



**MEHR + FAIR**

TARIF 2012



**SWM-Mitglieds-  
betriebe  
mit mehr als  
10% Leiharbeiter  
in  
Baden-Württemberg**

**MEHR + FAIR**

TARIF 2012

# MEHR + FAIR

## TARIF 2012